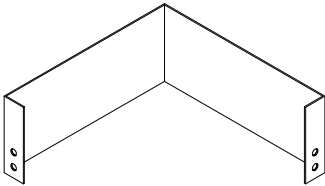


●ステン8~12<sup>mm</sup>ハカマ蝶番コーナー 【出隅】 取付手順説明書

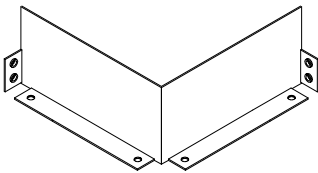
出隅

※入隅は下記に掲載  
しています。

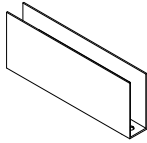
○パーツ詳細



・正面カバー x2個



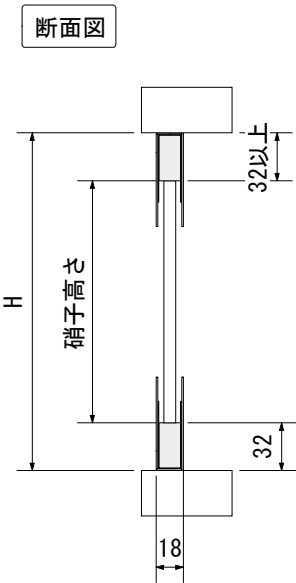
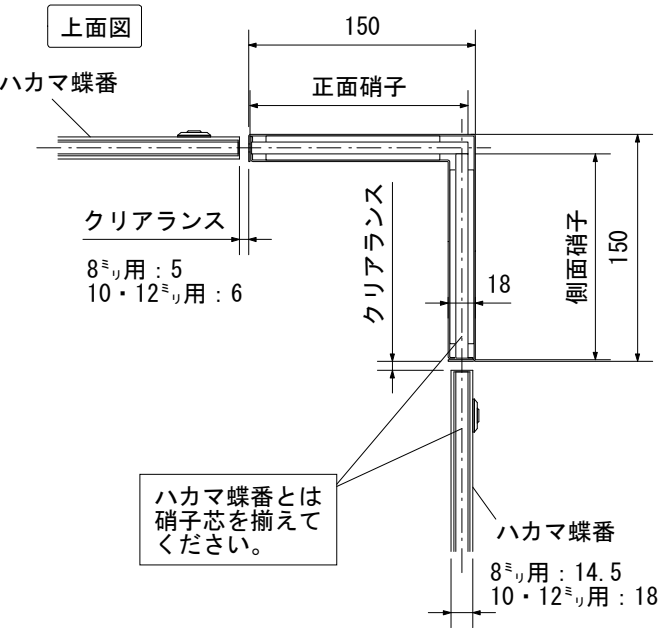
・裏面カバー x2個



・硝子受け x4個

・カバー固定ビス x8本

○硝子サイズの寸法設定

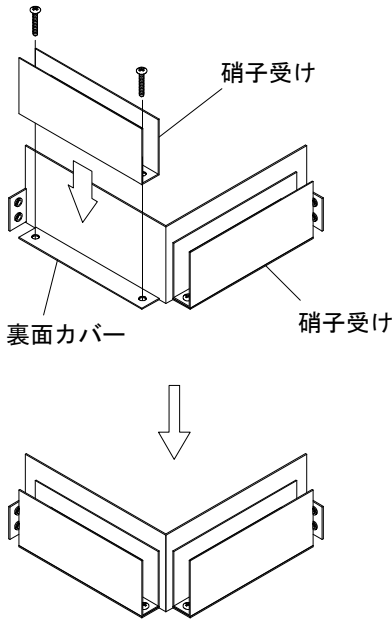
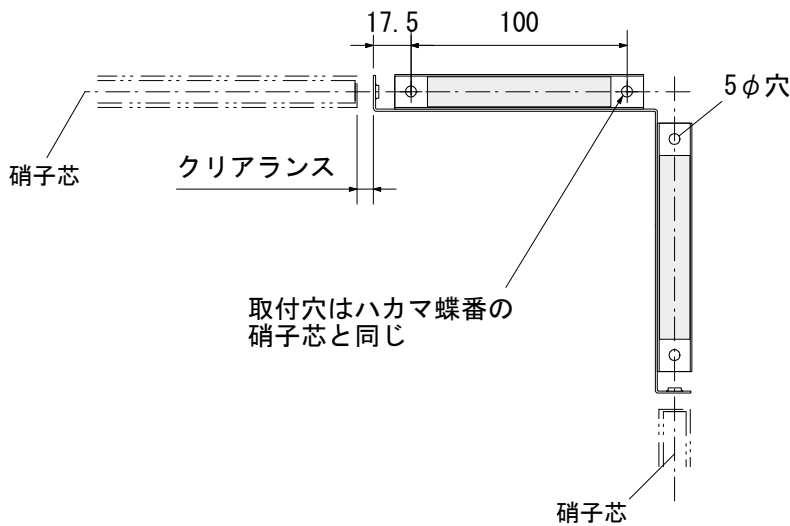


- ・硝子高さ=H-65
- ・硝子幅

	正面硝子	側面硝子
8 <sup>mm</sup> 厚	143	135
10 <sup>mm</sup> 厚	144	134
12 <sup>mm</sup> 厚	145	133

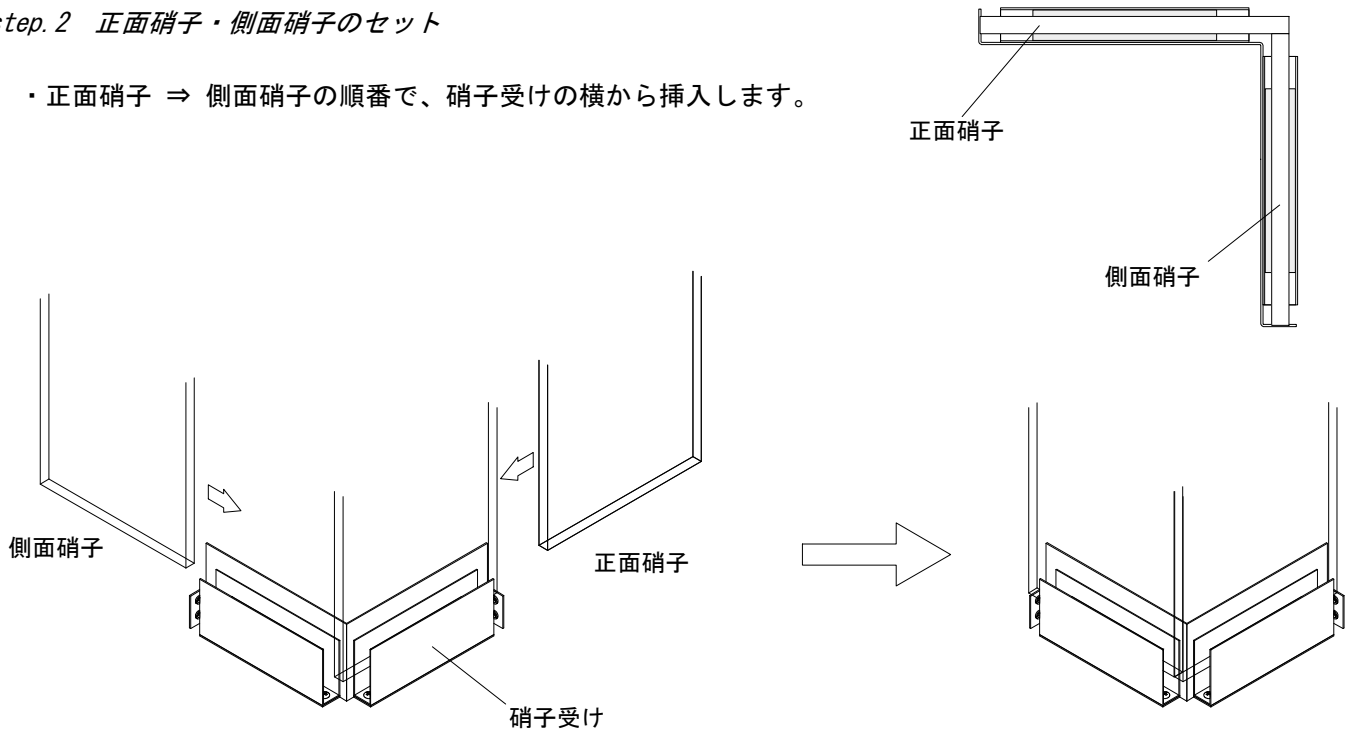
step. 1 裏面カバーと硝子受けの取り付け

- ・上下とも裏面カバーと硝子受けを取り付けます。  
取付位置は下図を参考に、ハカマ蝶番の硝子芯に合わせてビス固定。



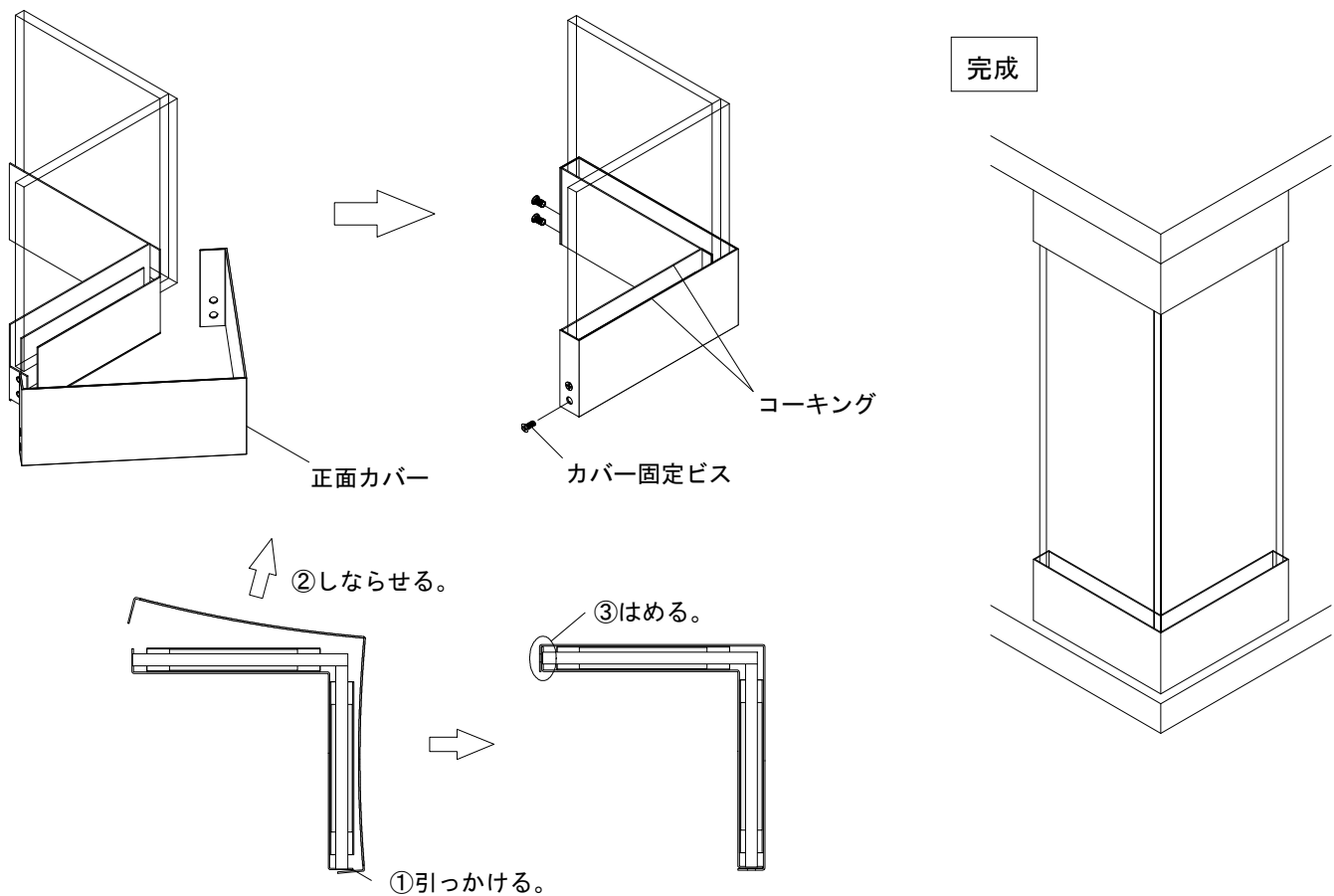
### step. 2 正面硝子・側面硝子のセット

- ・ 正面硝子 ⇒ 側面硝子の順番で、硝子受けの横から挿入します。



### step. 3 正面カバーの取り付け

- ・ 正面カバーを裏面カバーの片側に引っ掛け、しならせて反対側にはめこみます。
- ・ カバー固定ビスで正面カバー・裏面カバーを固定します。
- ・ 硝子面とカバー材のスキマにバックアップ材・シリコン等を用いてコーキング処理して完成。

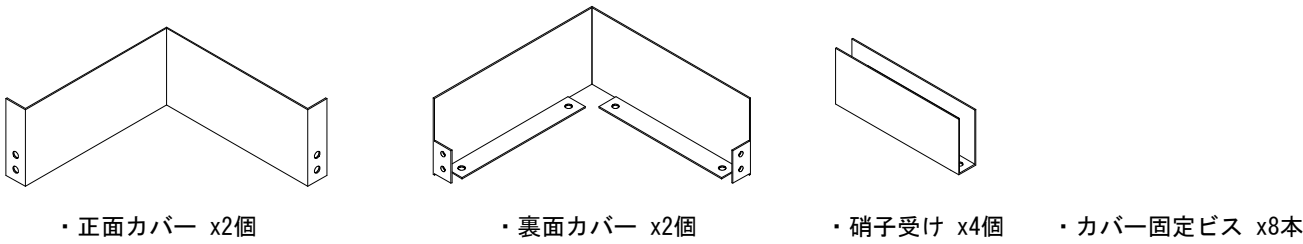


●ステン8~12<sup>mm</sup>ハカマ蝶番コーナー 【入隅】 取付手順説明書

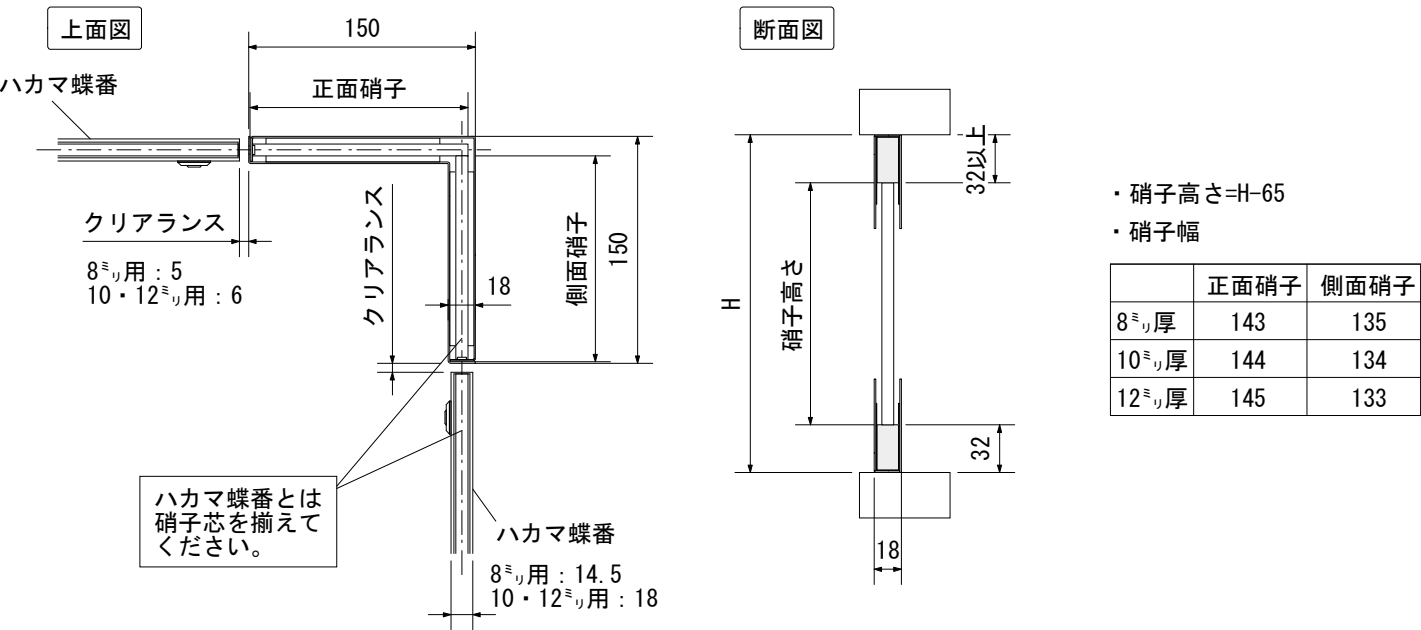
入隅

【注意】コーナー部はハカマ蝶番より先に取り付けてください。

○パーツ詳細

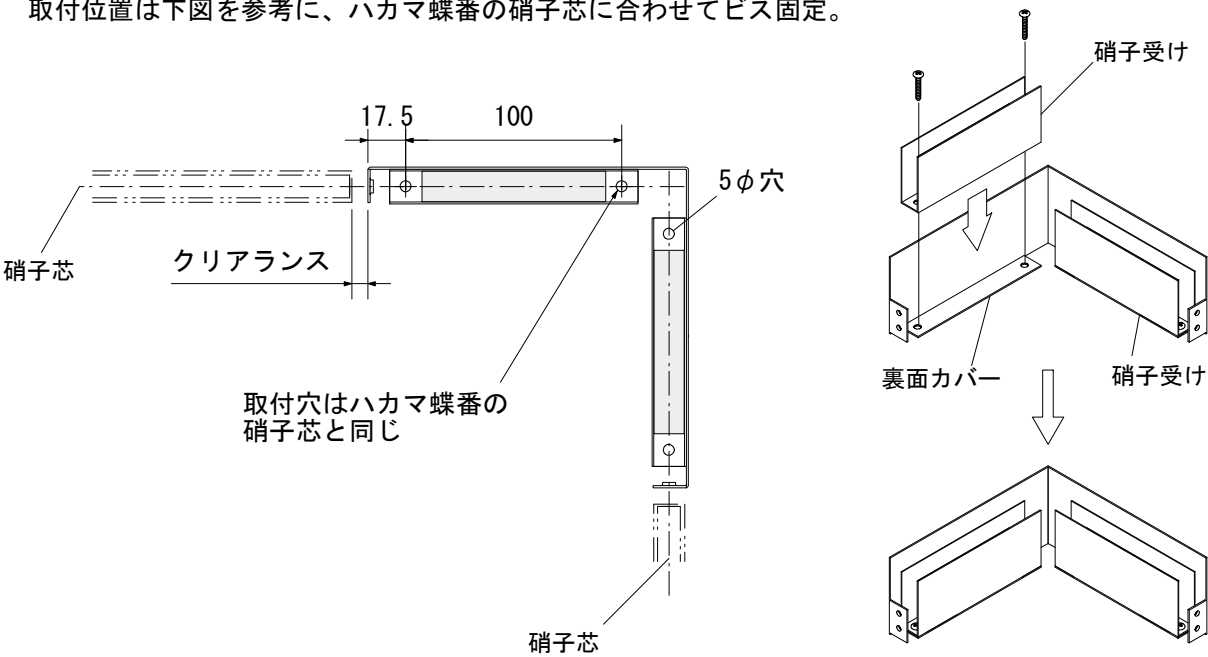


○硝子サイズの寸法設定



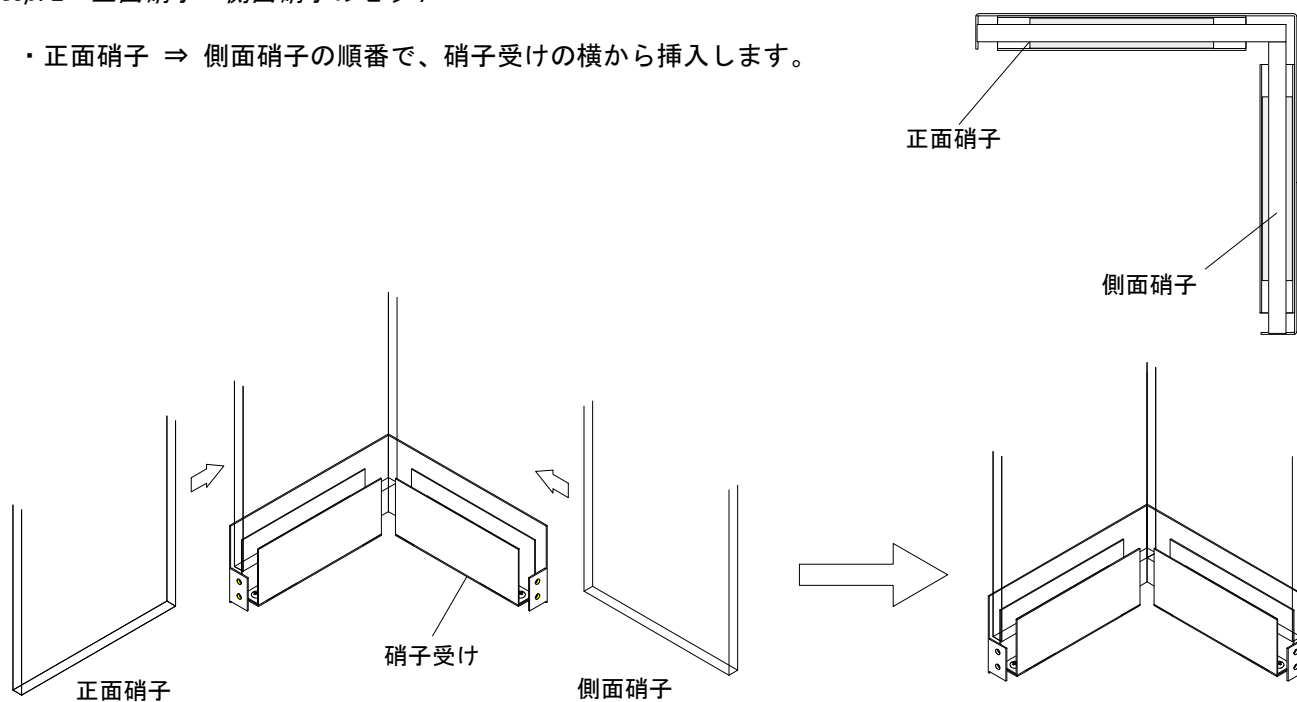
step. 1 裏面カバーと硝子受けの取り付け

- ・上下とも裏面カバーと硝子受けを取り付けます。  
取付位置は下図を参考に、ハカマ蝶番の硝子芯に合わせてビス固定。



### step.2 正面硝子・側面硝子のセット

- ・ 正面硝子 ⇒ 側面硝子の順番で、硝子受けの横から挿入します。



### step.3 正面カバーの取り付け

- ・ 正面カバーを裏面カバーに被せます。
- ・ カバー固定ビスで正面カバー・裏面カバーを固定します。
- ・ 硝子面とカバー材のスキマにバックアップ材・シリコン等を用いてコーキング処理して完成。

